

CASAMBI dim systeem

• CASAMBI



Artikel nr: 90 000190

4 zone opbouw wandschakelaar - wit
Afmetingen: 90x90x12mm

Artikel nr: 90 000191

4 zone opbouw wandschakelaar - zwart
Afmetingen: 90x90x12mm



Artikel nr: 90 00018xk

Easyfit enkel of dubbele wip dim schakel unit
Levering exclusief benodigd raamwerk

x > Busch Jaeger 0=Enkel / 1=Dubbel
x > JungLS990 2=Enkel / 3=Dubbel
x > JungAS500 (ea) 4=Enkel / 5=Dubbel
k > W=Wit mat / Z=Zwart mat / G=Grijs mat
A=Alu zilvergrijs



Artikel nr: 90 00018xk

Mini wandschakelaar enkel of dubbele wip
Levering compleet met raamwerk

Afmetingen: 60x60x12mm
x > 8=Enkel / 9=Dubbel
k > W=Wit mat / Z=Zwart mat
A=Alu zilvergrijs



Artikel nr: 90 000100

Ronde 1 kanaals TRIAC dim unit single color met dikte 16mm die in een muurdoos achter een puls-schakelaar geplaatst kan worden.

Dimmen: 230VAC (led)lichtbronnen Max. 200W
Dimmen: LED met TRIAC driver Max. 100W
Input 85-240VAC - Afmeting: 41x36x14mm



Artikel nr: 90 000101

Kleine 1 kanaals TRIAC dim unit single colour
Dimmen: 230VAC (led)lichtbronnen Max. 150W
Dimmen: LED met TRIAC driver Max. 50W
Input 85-240VAC
Afmeting: 41x36x14mm



Artikel nr: 90 000102

1 kanaals TRIAC dim unit single colour
Input 120-277VAC / Output Max 2A
Afmeting: 103x35x28mm

Specificaties

Wandschakelaar op batterij die los te nemen is van de houder naar bijvoorbeeld kamer of keuken.

Specificaties

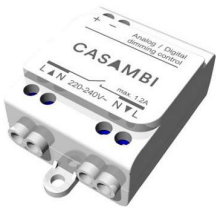
Deze easyfit wandschakelaar wekt zelf stroom op dus batterij of 230VAC niet nodig. Levering is met dubbel zijdelingse tape. Inleren op casambi netwerk via GSM met NFC (te downloaden app)

Specificaties

Deze easyfit wandschakelaar wekt zelf stroom op dus batterij of 230VAC niet nodig. Levering is met dz tape. Inleren op casambi netwerk via GSM met NFC (te downloaden app)

CASAMBI dim systeem

- CASAMBI



Artikel nr: 90 000150

Kleine 0-10V, 1-10V en Dali dim unit
 Dimmen: LED met driver Max. 50W
 Input 220-240VAC
 Afmeting: 57x36x23mm



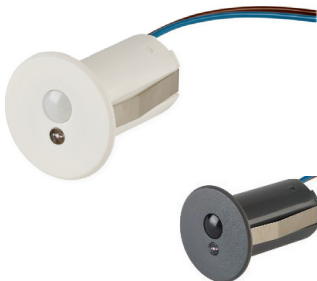
Artikel nr: 90 000140

IP65 1 kanaals schakel relais
 Input 220-240VAC
 Output Max 10A
 Afmeting: 35x35x22mm



Artikel nr: 90 000141

Open en dicht jaloezie schakelaar
 Input 120-277VAC - Output 10A
 Afmeting: 162x35x34mm



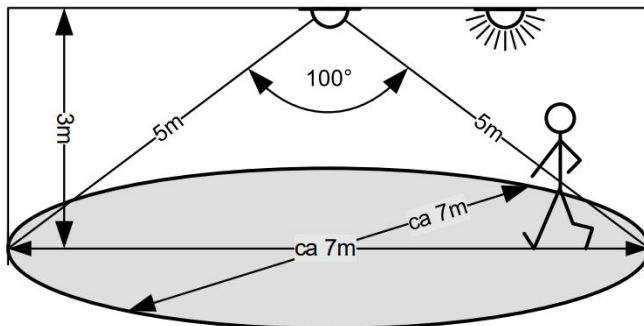
Artikel nr: 90 000170W

IP44 bewegings- en luxwaardesensor
 Input 220-240VAC - Afmeting: Ø25x45mm
 Kleur wit



Artikel nr: 90 000170Z

IP44 bewegings- en luxwaardesensor
 Input 220-240VAC - Afmeting: Ø25x45mm
 Kleur zwart



Specificaties

Instelbaar via de Casambi app op dim type en als single colour, Tunable white, RGB of RGBW uitvoering

Specificaties

IP65

Specificaties

Bediening via schuifregelaar in de app op basis van tijd. Bediening via de Casambi app. open/dicht. Het is mogelijk om de tijdsduur van het openen en sluiten van uw zonwering, overkapping of gordijnen in te stellen.

Specificaties

Bewegingsmelder voorzien van daglichtregeling. Nalooptijd en luxwaarde niveau via de Casambi app instelbaar.

CASAMBI dim systeem

- CASAMBI



Artikel nr: 90 000195

Afstandsbediening t.b.v.

- 90 000114

- 90 000113

Afmeting: 120x35x8mm

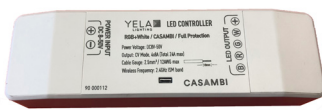


Artikel nr: 90 000114

1-4 kanaals TRIAC multi dim unit - MINI

Input 6-24VDC / Output CV 4x3A

Afmeting: 87x24x15mm



Artikel nr: 90 000113

1-4 kanaals TRIAC multi dim unit

Input 8-50VDC / Output CV 4x8A (Max 24A)

Afmeting: 134x39x24mm



Artikel nr: 90 000115

1-4 kanaals TRIAC multi dim unit - **IP63**

Input 6-24VDC / Output CV 4x3A

Afmeting: 86x21x9mm

Artikel nr: 90 000116 = IP68 versie

Specificaties

Instelbaar via de Casambi app als single colour, Tunable white, RGB of RGBW uitvoering.

Specificaties

Instelbaar via de Casambi app als single colour, Tunable white, RGB of RGBW uitvoering.

Specificaties

Instelbaar via de Casambi app als single colour, Tunable white, RGB of RGBW uitvoering.

IP63 en IP68 versie

Multi current LED driver



Artikel nr: 90 000165

Multi current dim driver 200-1750mA 30W

Dim driver via app instelbaar op juiste current

Input 185-240VAC - Output Max 30W

Afmetingen: 130x67x30mm - IP20

PF>0,9 met Efficiency 87%



Artikel nr: 90 000166

Multi current dim driver 200-1750mA 50W

Dim driver via app instelbaar op juiste current

Input 185-240VAC - Output Max 50W

Afmetingen: 130x67x30mm - IP20

PF>0,9 met Efficiency 87%